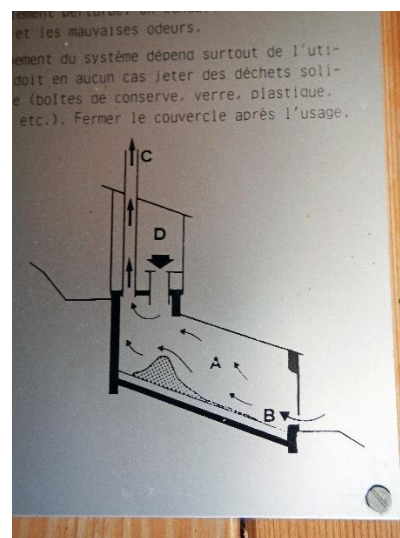
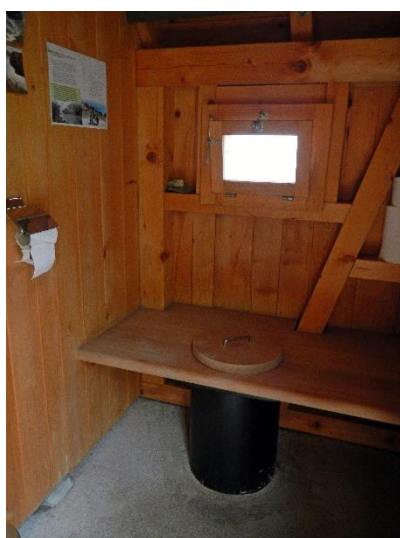


Gauli Hütte (2205m) へ

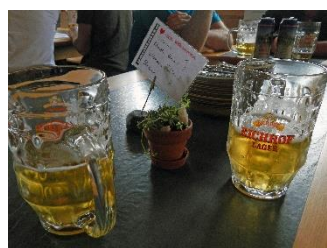
ガウリ氷河よりそのまま岸壁沿いにアルパイン的ルート（青と白の印がついている）を登っていく。鎖が続く。緊張するが、これぐらいの緊張がある方が張り合いがあって良いと思える程度。ヒュッテ前でハイキングルートから氷河を覗きにきたグループに合う。



ガウリ・ヒュッテのトイレはバイオトイレ。木材チップがトイレの底にあり、空気が循環していて極めてきれい。座っているのかなと心配ではあったが、座って使った。



ヒュッテの主人は笑顔のすてきな若い女性。友達家族がこの日、彼女を手伝いに来ているようだった。この家族の10歳ぐらいの女の子が二人、キッチンで手伝っていた。笑顔を送ると、笑顔が返ってきて、かわいい。私たちのテーブルには英語をしゃべる人たち（イギリス人）が座った。この女主人の計らいのようだ。



Gaulihütte (2205m): <http://www.migrosmagazin.ch/reisen/outdoor/artikel/im-reich-des-gauliweibleins/>
<http://www.gauli.ch/>

9月8日(日)



雨が上がるのを待ってみたが希望薄ということで、そのまま霧の中を下山。駐車場手前 20 分で雨が降り出した。
(Gauli - 終わり)

Reference

Käsermann C. & A. Wipf. (2011). *Gletscher der Schweiz*. Bern: ott.